

CATÁLOGO DE ESTILETES



TECNOMOLD

SUPRIMENTOS PARA SILK & SIGN



SUMÁRIO

Estiletes Estreitos 03

Estiletes Largos 05

Estiletes Diversos 06

Raspadores 08

Lâminas Estreitas 09

Lâminas Largas 11

Lâminas para Raspadores 12

Lâminas Diversas 13



TECNOMOLD

SUPRIMENTOS PARA SILK & SIGN



Estilete estreito - CIS

- Estilete com corpo de plástico, para uso simples.
- Caixa com 10 lâminas.



Estilete estreito metal - CIS

- Estilete com o corpo em metal, sendo mais resistente.



Estilete estreito emborrachado - CIS

- Estilete com o grip emborrachado, ideal para uso diário.



Estilete estreito metal com rosca - Exfak

- Estilete semi profissional, metálico com roldana.



Estilete estreito metal hobby - Exfak

- Estilete pequeno hobby com guia metálica.



Estilete estreito simple line - Norma

- O Estilete Norma Simple Line Estreito é produzido em termoplástico reciclado com lâmina de aço carbono Norma One Way de 9mm estreita. Possui trava automática e é indicado para trabalhos leves em materiais como papel e plástico.



Estilete estreito metal SX9 - Norma

- O Estilete Estreito SX9 tem trava automática, corpo em aço inox e lâmina fabricada em aço carbono. É recomendado para trabalhos precisos, em materiais como adesivo (envelopamento) e película (window film). É indicado para empresas de comunicação visual.



Estilete estreito preto metálico - Exfak

- Com o seu formato fino e corpo metálico evitando deslizamentos acompanhado com uma lâmina pequena e precisa, este estilete pode ser usado para cortar adesivos, insuflado e vinil, para cortes precisos e rápidos.
- Ferramenta usada para trabalho de comunicação visual e trabalhos profissionais que exigem alta precisão.



Estilete estreito amarelo/preto - Exfak

- Estilete de fabricação Exfak, de cor amarelo e preto.
- Emborrachado, pega confortável, com lâminas extras, de 9 mm.
- O estilete é de altíssima qualidade, sempre utilizado para fazer cortes e acabamentos em detalhes.



Estilete estreito preto BK 9mm - Exfak

- Com o seu formato fino e corpo metálico evitando deslizamentos acompanhado com uma lâmina pequena e precisa, este estilete pode ser usado para cortar adesivos, insuflado e vinil, para cortes precisos e rápidos.
- Ferramenta usada para trabalho de comunicação visual e trabalhos profissionais que exigem alta precisão.



Estilete largo - CIS

- Estilete com corpo de plástico, para uso simples.



Estilete largo emborrachado - CIS

- Estilete com o grip emborrachado, ideal para uso diário.



Estilete largo Ferro Blister - CIS

- Estilete com corpo em metal, ideal para uso diário.



Estilete largo L-550 - Norma

- O Estilete Profissional Norma L550 possui estrutura reforçada e lâmina de aço carbono 18mm, com dupla afiação, que garante maior precisão ao cortar. Possui também um mecanismo de fixação da lâmina com trava tipo roldana e guia da lâmina em aço carbono. Use esse estilete para trabalhos pesados, em materiais como borracha, carpete, couro, filme laminado e piso vinílico. É indicado para a indústria



Estilete largo Roldana L450 - Norma

- O Estilete L450 Largo Multifunções possui o corpo emborrachado e empunhadura ergonômica. Com lâmina fabricada em aço carbono, possui trava tipo roldana e guia da lâmina também é em aço carbono. É recomendado para trabalhos leves, em materiais como borracha, carpete e couro. É indicado para a indústria e o segmento de comunicação visual.



Estilete largo Simple Line - Norma

- O Estilete Norma Simple Line Largo é fabricado em termoplástico reciclado com lâmina de aço carbono Norma One Way 18mm. Possui sistema de trava automática. É perfeito para trabalhos leves, em materiais como papel e plástico. É indicado para escritório e o segmento de comunicação visual.



Estilete largo Work L-750 - Norma

- O Estilete Profissional Norma L750 é largo e possui empunhadura ergonômica, possibilitando encaixe perfeito na mão. A lâmina 18mm é de aço carbono com oito segmentos, que a torna prática e econômica. Possui dois ângulos de afiação, o que permite grande profundidade no corte. Com trava tipo roldana e guia da lâmina em aço carbono, é a ferramenta ideal para cortes precisos. É recomendado para trabalhos pesados, em materiais como carpete, borracha, filme laminado, couro e piso vinílico. É indicado para a indústria e empresas de comunicação visual.



Estilete Hobby emborrachado - Exfak

- Estilete Hobby, com corpo emborrachado, guia metálica e quebrador de lâmina.



Estilete Largo emborrachado preto e amarelo

- Estilete com corpo emborrachado, guia metálica, ótimo custo benefício.



Estilete redondo - Exfak

- Estilete para lâmina de rebarba profissional da Exfak, feito especialmente para auxiliar em trabalhos que exigem precisão e cortes exatos, com essa nova ferramenta voce poderá ter um trabalho mais profissional, com acabamentos de qualidade e com rapidez.



Estilete retrátil Curvo - Norma

- O modelo AR10 é um estilete com mecanismo retrátil e empunhadura ergonômica. Possui lâmina trapezoidal de aço carbono. É recomendado para trabalhos leves, em materiais como borracha, carpete, couro e papelão. É indicado para a indústria e logística.



Kit estilete redondo 6 lâminas - Exfak

- Estilete 15-096 + estojo com 3 lâminas e 3 agulhas.



Estilete Curvo para Acrílico e PS - Exfak

- Estilete profissional cortador de acrílico.
- É uma ferramenta pequena que auxilia cortar chapas, de acrílico ou de poliestireno de um modo muito simples e profissional.



Estilete Ex gap - Exfak

- capaz de cortar todo material entre vãos de carro de uma maneira muito simples, prática e com precisão.



Estilete lâmina circular - Exfak

- Específico para realização de cortes curvados e complexos, com cortador rotativo para projetos de costura, artesanato, sign e trabalhos manuais.
- Cabo anatômico e fácil manuseio.
- Acompanha lâmina de 45mm.
- Podendo cortar vinis e adesivos com facilidade e precisão, bastante usado para trabalho rápidos e cortes que necessitam de cortes retos e curvados sem nenhum erro.



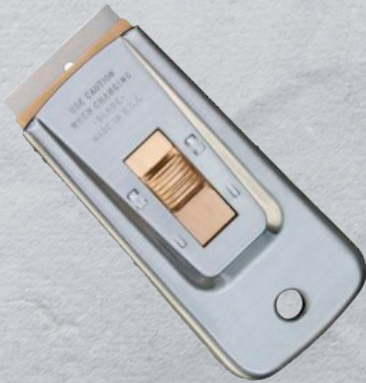
Raspador de vidro com cabo - Exfak

- Raspador de vidro com cabo plástico.



Raspador de vidro com cabo Largo - Exfak

- Raspador de vidro grande com cabo plástico.



Raspador de vidro de metal - Exfak

- Raspador de vidro, metálico.



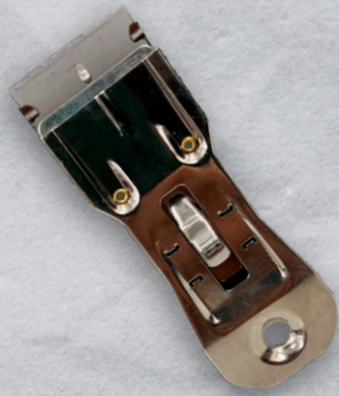
Raspador de vidro emborrachado Exfak

- Raspador de vidro, metálico e emborrachado.



Ratinho de plástico - Exfak

- Mini ratinho cabo de plástico.



Raspador de vidro metal 15058 - Exfak

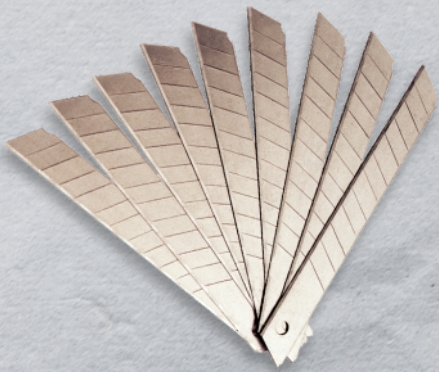
- O melhor e mais resistente raspador do mercado, com o seu corpo metálico e encaixe extensor faz dele um dos melhores raspadores do mercado, ideal para trabalhos profissionais e de qualidade.



Kit raspador com 6 lâminas - Exfak

- Ferramenta de fácil manuseio, ergonômica. Destaca vinil da lataria de carros, por mais antiga que seja, por mais grudada que esteja, essa ferramenta auxiliará na remoção sem causar nenhum dano no carro ou no vidro.

- Usando as Lâminas corretas esse estilete pode ser usada em Acrílicos, Lataria do Carro, Vidro.



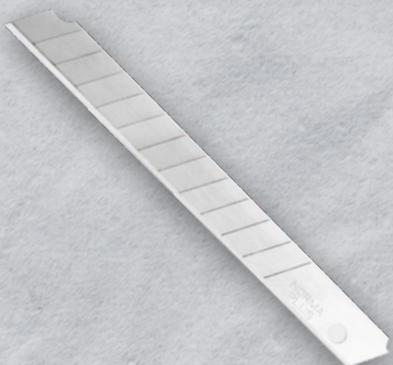
Lâmina estilete estreita - CIS

- Caixa com 10 lâminas.



Lâmina estilete estreita one way Norma

- A lâmina para estilete Norma One Way 9mm é segmentada em treze partes e produzida em aço carbono. Possui afiação em dois ângulos. É recomendada para trabalhos leves, em materiais como papel e plástico. É perfeita para escritório e empresas de comunicação visual. Caixa com 10 laminas.



Lâmina estilete estreita Norma plus

- A Lâmina Profissional Norma Plus 9mm é segmentada em treze partes e produzida em aço com alto teor de carbono. Possui afiação em dois ângulos e é recomendada para trabalhos pesados, em materiais como borracha, carpete, couro, filme laminado e piso vinílico. É indicada para a indústria e empresas de comunicação visual. Caixa com 10 lâminas.



Lâmina estilete estreita 30° - Exfak

- Lâmina 30° para estilete pequeno.
- Em aço carbono.
- Caixa com 10 lâminas.



Lâmina estilete estreita 2061 HY - Exfak

- Lâmina hobby para estilete pequeno.
- Em aço carbono.
- Caixa com 10 lâminas.



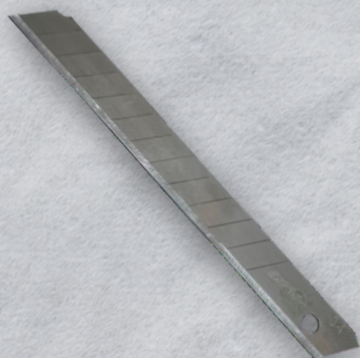
Lâmina estilete estreita 2061 CS - Exfak

- Lâmina hobby para estilete pequeno.
- Em aço carbono.
- Caixa com 10 lâminas.



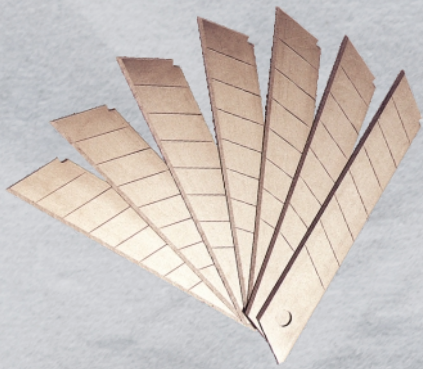
Lâmina estilete estreita aço carbono 30 graus - Exfak

- São lâminas extremamente resistentes, de ótimo fio de corte, com capacidade resistir cortes profundos, são preventoras de oxidação.



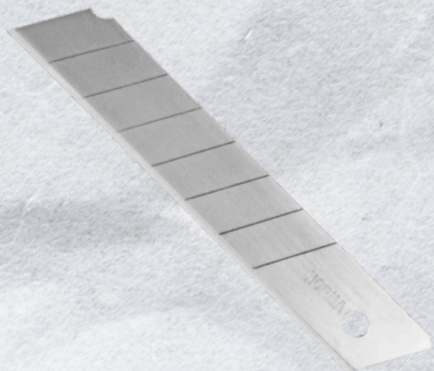
Lâmina estilete estreita SPRO - Exfak

- Lâmina profissional em aço carbono de precisão da marca Exfak! Peça com potencial de curvatura oferecendo cortes extremamente precisos e profissionais e de extrema qualidade, podendo trocar a lâmina com rapidez e eficiência, usada em estiletes extra pequenos. Famosa lâmina usada para envelopamento, vinis, e cortes de insulfilmes, dando um resultado melhor ao seu trabalho, com bons acabamentos devido a sua angulação apropriada para isso e de extrema duração.



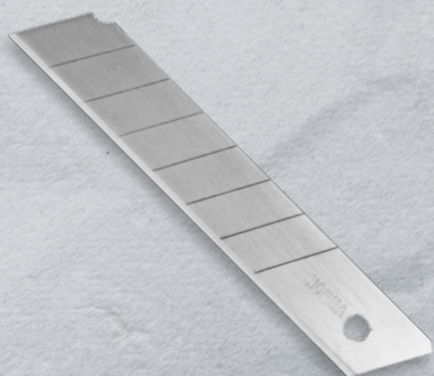
Lâmina Larga - CIS

- Caixa com 10 lâminas.



Lâmina Larga One way - Norma

- A lâmina para estilete Norma One Way 18mm é fabricada em aço carbono e com oito segmentos de extensão. Possui afiação em dois ângulos, possibilitando um corte preciso. É ideal para trabalhos leves, em materiais como papel, plástico, papel de parede, placa de espuma, fita adesiva e papelão. É indicada para escritório e empresas de comunicação visual. Caixa com 10 lâminas.



Lâmina Larga Norma plus - Norma

- A Lâmina Profissional Norma Plus 18mm é segmentada em oito partes e produzida em aço com alto teor de carbono. Possui afiação em dois ângulos e é recomendada para trabalhos pesados, em materiais como borracha, carpete, couro, filme laminado e piso vinílico. É indicada para a indústria e empresas de comunicação visual. Caixa com 10 lâminas.



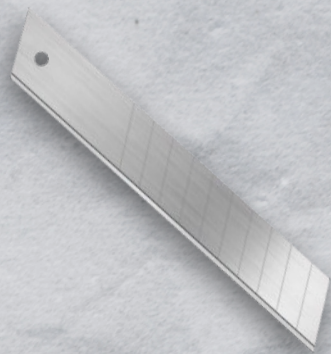
Lâmina Larga 2060 CS - Exfak

- Lâmina hobby para estilete extra grande.
- Em aço carbono.
- Caixa com 10 lâminas.



Lâmina Larga SPRO - Exfak

- Lâmina para estilete grande.
- Em aço carbono.
- Caixa com 10 lâminas.



Lâmina Larga 2060 HY - Exfak

- Lâmina hobby para estilete extra grande.
- Em aço carbono.
- Caixa com 10 lâminas.



Lâmina p/ raspador com cabo - Exfak

- Lâmina de raspar vidro.



Lâmina para raspador largo com cabo - Exfak

- Lâmina de raspar vidro.



Lâmina para raspador metal - Exfak

- Lâmina de raspar vidro em aço carbono, hobby.



Lâmina inox para raspador de metal - Exfak

- Lâmina de raspar vidro em aço inox.



Lâmina de plástico laranja para ratinho - Exfak

- Lâmina de raspar vidro de plástico.



Lâmina curva para cortador de chapa - Exfak

- Lâmina para corte de acrílico em aço carbono, profissional.
 - Lâmina feita para corte de chapas de acrílico, chapas de PS, para um design mais detalhado e melhor acabamento. De uso manual a lâmina 2-067 PRO é acoplada no cabo de cortador de acrílico .



Lâmina para estilete roliço

- A Lâmina Rebarba Ponta Fina F3 é produzida em aço carbono, ideal para rebarbas plásticas. Proporciona precisão e qualidade ao corte. É indicada para cortes precisos e rebarbas em geral.



Lâmina Trapezoidal para estilete ar10 - Norma

- A Lâmina Trapezoidal Profissional em aço carbono é recomendada para trabalhos pesados, em materiais como borracha, carpete, couro, filme laminado, papelão e piso vinílico. É indicada para a indústria e logística.

Na Tecnomold você encontra o material exato para sua necessidade.



Atendimento Personalizado



Custo Benefício



Agilidade na Entrega



TELEVENDAS: (41) 3345.6717 | 99925.2333

